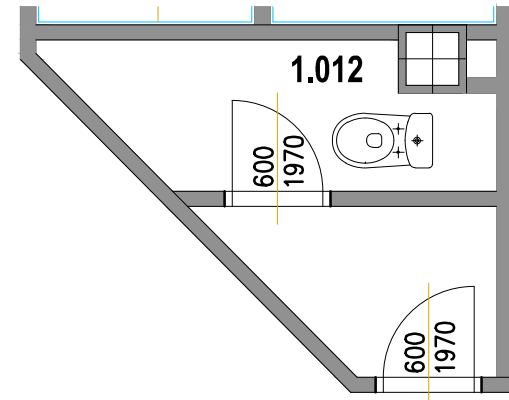


± 0,000

s.v. = 3000

1.004



### Legenda místností

Ozn.	Účel místnosti	Plocha m <sup>2</sup>	Podlahy	
1.030	Senior point	39,5	PVC lino	PVC sokl

### Inventář:

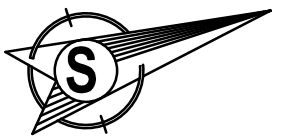
- 2 x PC stůl
- 2 x kancelářská židle
- 2 x kontejnery pod psací stoly
- 1 x vysoká skříň
- 1 x konferenční stůl + 4 x křesílka
- 1 x věšák
- 1 x stojan na letáky
- 1 x komoda

### LEGENDA:

**E1** - Bílý podhledový led panel 600x600,50W,4000K

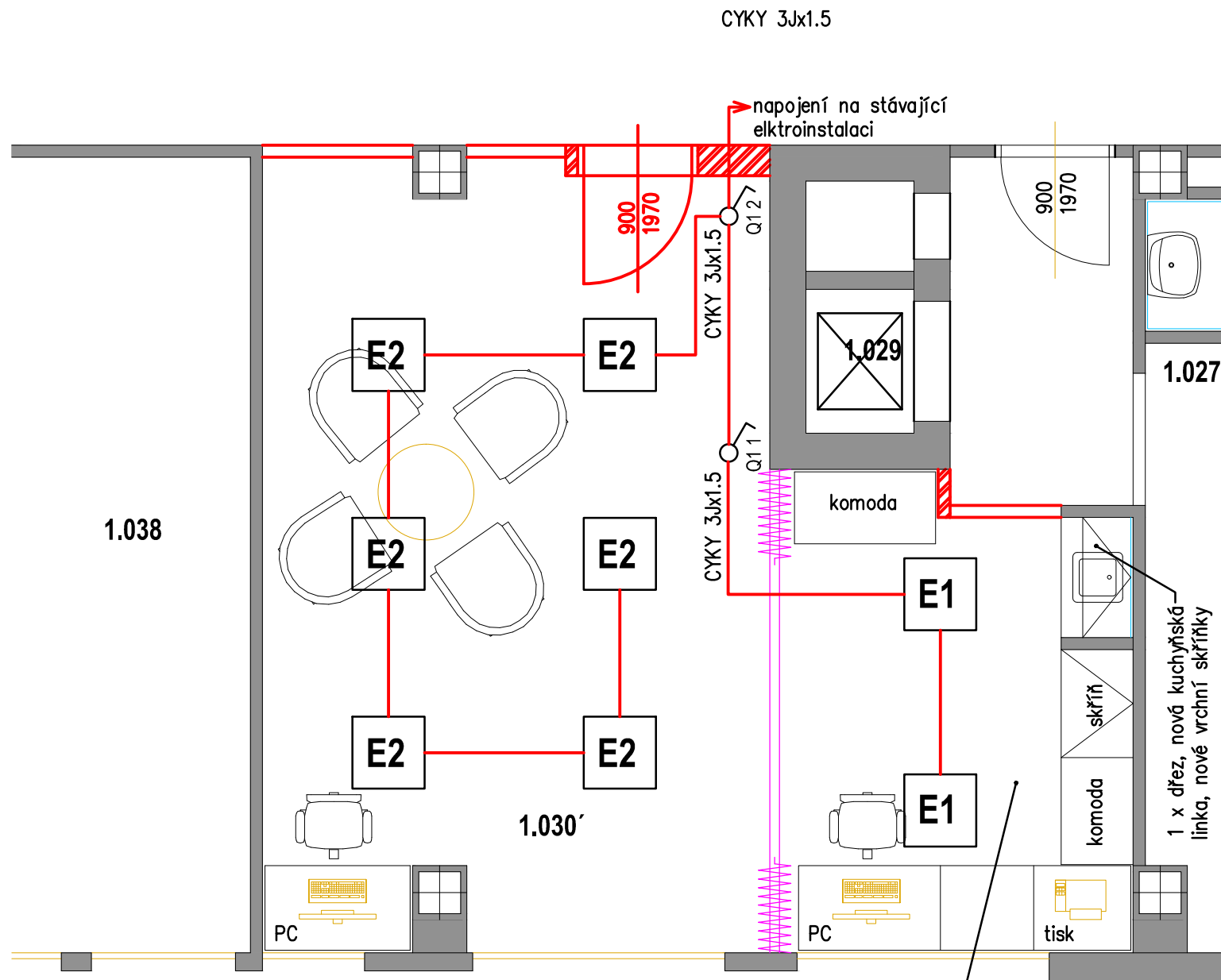
**E2** - Bílý podhledový led panel 600x600,40W,4000K

**Q1** - vypínač jednopólový č.1 230V, 10A, IP20



### Poznámka:

Vzhledem k tomu, že v místě nové instalace nedochází k trvalé pracovní činnosti viz.nařízení vlády 361/2007 Sb. §7 odst.6 a normy ČSN 73 0580-1 nevstahují se na tento prostor dotčené normové hodnoty.



1 x týdně na tři hodiny zde bude fungovat organizátor akcí (jeden člověk)

PROJEKTOVAL	ROMAN HÁJEK, IČ 76404480	STUPEŇ	--
VYPRACOVAL	PETR KOVAŘÍK, IČ 64621952	FORMÁT	2A4
AUTORIZOVAL	--	DATUM	0
MÍSTO STAVBY	k. ú. Krnov - Horní Předměstí, parc. č. 1051/5	Č. ZAKÁZKY	--
INVESTOR	město Krnov, Hlavní nám. 1, Krnov	Č. VÝKRESU	E1
NÁZEV ZAKÁZKY	Domov pro seniory, Krnov - Senior point		
OZNAČ. VÝKRESU	Půdorys 1. NP (nový stav) - světelné obvody		